

Alles auf einen Blick Information

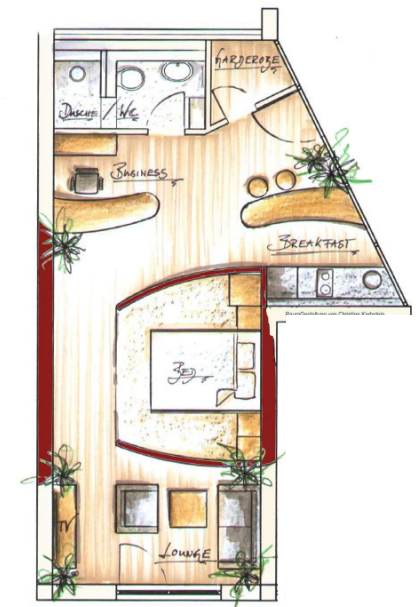
- © **Direkt und verkehrsgünstig**
 - ⇒ an der Bahnlinie Nürnberg - Berlin— ein Katzensprung zum Bahnhof
 - ⇒ 2 Minuten von der B173 entfernt
- © 1-Bett oder Doppelbett
Gästezimmer frisch renoviert
- © Alle **Apartments** sind geräumig, großzügig und komfortabel
 - ⇒ Raumgröße **35m² - 55 m²**
 - ⇒ **Ebenerdig**, im Erdgeschoss (keine Treppen)
 - ⇒ Voll möbliert und excellent ausgestattet
 - ⇒ High-Speed-Internet
 - ⇒ Ein- oder 2-Bett-Apartments, sowie Businessapartments
 - ⇒ für 1-3 Gäste
 - ⇒ **Feng-Shui** Kriterien einbezogen
- © Business-Apartments zusätzlich mit einem kleinen Arbeitsbereich
- © tägl. Housekeeping und Frühstück auf Wunsch
- © Privat geführt!



Bahnhofstrasse 44
96257 Redwitz

Telefon: **+49 9574 8404**
+49 171 79 54 110 oder +49 1577 3888 082
Email: info@vollumen.de
Web: www.vollumen.de

Herzlich willkommen



96257 Redwitz
09574 / 8 404 od. 0171 / 79 54 110

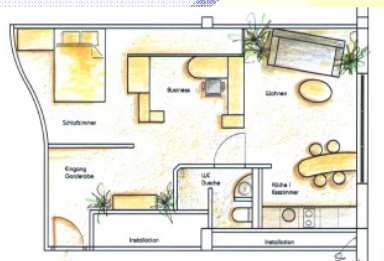
Fühlen Sie sich

„Herzlich willkommen“

Ich heiße Petra Ackermann und bin Inhaberin des Apartment-Hotel „Vollumen“.



Es freut mich sehr, dass ich Ihnen einzigartige Apartments bieten kann, die mit viel Engagement, Liebe zum Detail und Ideenreichtum entstanden sind. So flossen in unser Konzept und die Planung auch meine vielseitigen Erfahrungen als Feng-Shui- und Geomantie-Beraterin mit ein. Alle Apartments sind individuell und großzügig in der Raumgestaltung, optimal durchdacht und voll eingerichtet. Hier können Sie in Ruhe Ihre Batterien aufladen, entspannen und ausruhen und nach einer erholsamen Nacht mit frischem Schwung und Energie in den neuen Tag starten...



Unser **neuer Hotel- & Apartment-Komplex** befindet sich zentral in **Redwitz** an der Rodach. Seit mehr als 50 Jahren ist hier der Name „Ackermann“ bestens bekannt für Tradition, hervorragende Qualität und konstante Höchstleistungen nicht nur in der Meisterbäckerei, sondern seit vielen Jahren auch für freundliche, bestens ausgestattete Gästezimmer und exzellenten Service.

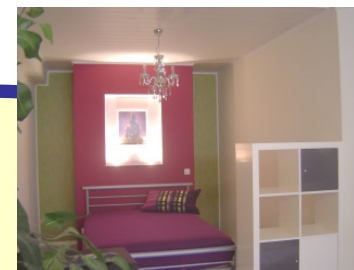
In Redwitz, im Herzen **Oberfrankens** kreuzen sich die Wege der Vestestadt Coburg zur Bierhauptstadt Kulmbach und zur Wagnerstadt Bayreuth sowie der Domstadt Bamberg zur Lucas-Cranach-Stadt Kronach. Redwitz, am Fuße des Fichtelgebirges, liegt ideal erreichbar mit dem Auto, direkt an der B 173, oder mit der Bahn, an der Strecke Lichtenfels (Nürnberg) - Kronach (Berlin).

Als Urlauber können Sie mühelos große und kleine Ausflüge planen, egal ob kulturelle Exkursionen oder in die Natur. Durch das Maintal zur Großstadt Nürnberg, das Fichtelgebirge, über den Rennsteig (Wanderweg) nach Erfurt/Weimar oder durch das Vogtland nach Leipzig, ~ ob mit



0171 / 79 54 110

dem Auto, dem Zug oder zu Fuß.



Sie finden unsere modernen, bestens ausgestatteten Apartments direkt neben Ackermann's Bäckerei in

der Bahnhofstraße 44, 96257 Redwitz ~ ideal gelegen, nur einen Katzensprung vom Industriegebiet Bahnhof, dem Bahnhof selbst und der B173 entfernt, und direkt an vielen idyllischen und attraktiven Wanderwegen.

Wir bieten Ihnen einzigartige Lösungen für Ihren **privaten oder geschäftlichen** Aufenthalt in der Region, die Sie in dieser Art nirgendwo anders finden.

Ich wünsche Ihnen von Herzen einen erholsamen Aufenthalt bei uns

Ihre **Petra Ackermann**

